



HENNLICH

LUFTKÜHLER AIR COOLER

2023



LUFTKÜHLER / ÖL-LUFTKÜHLER

AIR COOLER AND OIL AIR COOLER



HCA-LUFTKÜHLER HCA AIR COOLER

... arbeiten mit Wechselstrom-Motoren und sind kurzfristig verfügbar. Kühlleistung: ca. 1 bis 250 kW
Anwendung: für Öl und Glycol/Wasser
Auch als Kompaktversion mit integriertem Motorlüfter erhältlich.
... with alternating current motor.
Short-term availability.
Cooling power: ~ 1 up to 250 kW
Application: Used as Oil/Aircooler or for glycol/water.
Available as compact version with internal motor air fan design.

HCD-LUFTKÜHLER HCD AIR COOLER

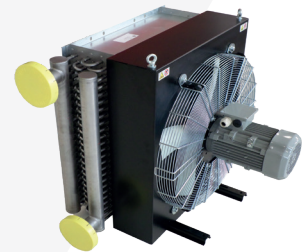
... arbeiten mit Gleichstrom-Motoren und sind kurzfristig verfügbar.
Kühlleistung: ca. 1 bis 40 kW
Auch mit Klemmkasten bzw. FSC Fan Soft Control erhältlich (für stufenlose Regelung).
... with direct current motor.
Short-term availability.
Cooling power: ~ 1 up to 40 kW
Available with terminal box or FSC Fan Soft Control (for speed control).

HCH-LUFTKÜHLER HCH AIR COOLER

... arbeiten mit Hydraulik-Motoren und sind kurzfristig verfügbar.
Kühlleistung: ca. 1 bis 250 kW
Auch mit Motorregelung erhältlich (Drehrichtungsumkehr, 2-Stufen oder stufenlos).
... with hydraulic motor.
Short-term availability.
Cooling power: ~ 1 up to 250 kW
Available with motor control unit for changing direction and/or adjustable fan drive.

BAUREIHE/ TYPE

ANDERE AUSFÜHRUNGEN, Z.B. ALS "MARINE" ODER "ATEX"-VARIANTE, AUF ANFRAGE!
OTHER VERSIONS AS „MARINE“ OR „ATEX“ ON REQUEST!



HCP-LUFTKÜHLER HCP AIR COOLER

... arbeiten mit Wechselstrom-Motoren UND Pumpe.
Kurzfristig verfügbar.
Kühlleistung: ca. 2,7 bis 44,8 kW
Auch mit separater Motor-Pumpe erhältlich.
... with alternating current motor AND pump.
Short-term availability.
Cooling power: ca. 2,7 up to 44,8 kW
Available with external motor-pump-unit as well.

HC_F-FLEXBAUREIHE HC_F FLEX SERIES

... für alle Serien HCA, HCD, HCH und HCP erhältlich.
Anschlüsse in alle Richtungen drehbar (nach vorne/hinten sowie oben/unten).
... available for all types as HCA, HCD, HCH and HCP.
Free choice of the port's direction (for- and backwards, up- and downwards).

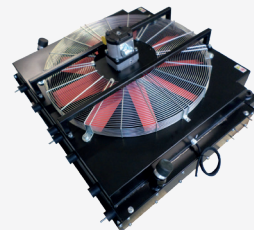
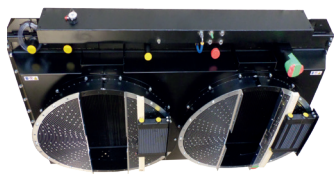
HCAR-LUFTKÜHLER HCAR AIR COOLER

... arbeiten mit Wechselstrom-Motoren.
Anwendungen für Wasser und andere Medien.
Ausführung in Kupfer oder Edelstahl möglich.
... with alternating current motor.
Used as water cooler or for other liquids.
Available in stainless steel or copper.

BAUREIHE/ TYPE

MOTORKÜHLUNG SYSTEMTECHNIK

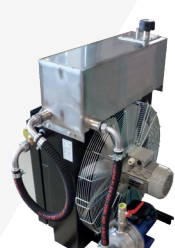
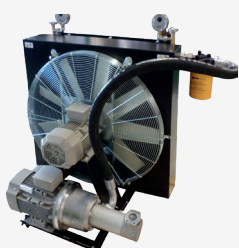
ENGINE COOLING AND ENGINEERING



BAUREIHE/ TYPE	HCC-KOMBIKÜHLER HCC COMBI COOLER	HCC-KOMBIKÜHLER HCC COMBI COOLER	HCC-KOMBIKÜHLER HCC COMBI COOLER
	<p>Für Dieselmotore und generelle Antriebstechnik von ca. 30 bis 1500 kW. Für Ladeluft, Kühlwasser, Öl, Diesel und Klimageräte. For diesel engines and general drive systems (Hybrid, Electric, Hydrogen,...) ~ 30 up to 1500 kW. For charge air, coolant, oil, diesel and air conditioning system</p>	<p>Mit Zubehör erhältlich, z.B.: Ausgleichstank Drehzahlregelung Visko-Kupplung Available inclusive accessories: Expansion tank Fan drive system Visco clutch</p>	<p>Mit Zubehör erhältlich, z.B.:</p> <ul style="list-style-type: none"> » Stein- und Staubschutz » Befestigungs-Zubehör » Bypässe (intern/extern) » Ladeluftschläuche <p>Available inclusive accessories:</p> <ul style="list-style-type: none"> » Stone- and dust protection » Fixings and framework » Bypass (piping, hoses and accessories) » Charge air hoses

HCC-Luftkühler zeichnen sich aus durch: robuste Bauweise, flexibles Design, rasche Prototypen-Fertigung. Auch Einzelfertigungen möglich. Die HCC-Luftkühler Baureihe wird ausschließlich in Absprache mit dem Kunden konstruiert. Unabhängig von Type und Größe des Motors werden die HCC-Kühler gemäß Motordaten des Motorherstellers (zB. CAT, Scania, Volvo, John Deere, MTU, Perkins, Deutz, MAN, Mercedes, Fiat, Cummins, ...) und den örtlichen Anforderungen bzw. Kundenwünschen ausgelegt.

HCC Air Cooler are characterised by: robust design for offroad applications, flexible design, fast prototyping. Single units available as well. HCC Air Cooler are developed in close cooperation with the client. Depending on type and size of the motor the HCC cooler will be designed according motordata (CAT, Scania, Volvo, John Deere, MTU, Perkins, Deutz, MAN, Mercedes, Fiat, Cummins,...) and in accordance with ambient conditions.



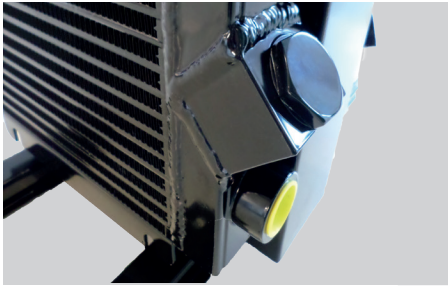
BAUREIHE/ TYPE	HCSO ÖL-KÜHLSYSTEME HCSO OIL COOLING SYSTEMS	HCSW WASSER-KÜHLSYSTEME HCSW WATER COOLING SYSTEMS	HCSW WASSER-KÜHLSYSTEME HCSW WATER COOLING SYSTEMS
	<p>In unterschiedlichsten Ausführungen gemäß Kundenwunsch. Mit Pumpen, Wärmetauscher, Tank und Zubehör. Available in different designs and/or customized. Inclusive pumps, heat-exchangers, tank and accessories.</p>	<p>In unterschiedlichsten Ausführungen gemäß Kundenwunsch. Mit Pumpen, Wärmetauscher, Tank und Zubehör. Available in different designs and/or customized. Inclusive pumps, heat-exchangers, tank and accessories.</p>	<p>In unterschiedlichsten Ausführungen gemäß Kundenwunsch. Mit Pumpen, Wärmetauscher, Tank und Zubehör. Available in different designs and/or customized. Inclusive pumps, heat-exchangers, tank and accessories.</p>

ZUBEHÖR ACCESSORIES



HENNLICH - Cooling - Technologies bietet Ihnen für den gesamten Kühler- und Wärmetauscherbereich umfangreiches Zubehör: Stein- und Staubschutz, Bypass (intern, extern und thermisch), Druckbegrenzungsventile, Temperaturschalter, Speziallackierungen, Filter, Befestigungssets, Drehzahlregelung (hydraulisch oder elektrisch), Ladeluftschläuche, ...

HENNLICH - Cooling - Technologies offers a broad range of accessories: Stone- or/and dustguard, bypass (internal, external and thermal), pressure relief valve, temperature switch, special coatings, filter, fixing sets, fan control (hydraulically or electrically), charge air hoses, ...



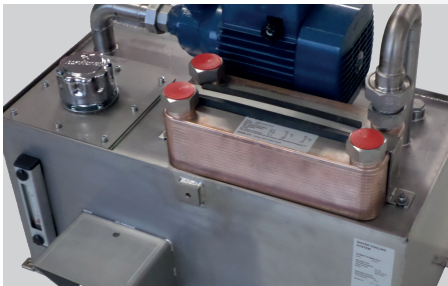
Marine-Lackierung
Marine Painting



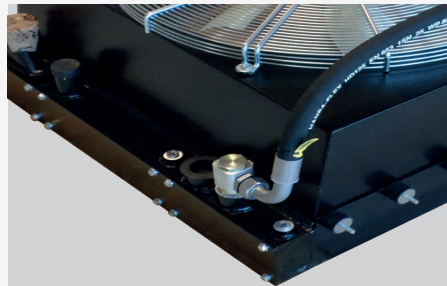
Druckbegrenzungsventil
Pressure Relief Valve



Interner Bypass
Internal Bypass



Befestigungsset
Fixing Sets and Framework



Externer Bypass
External Bypass



Thermostat
Temperature Switch



Kühlerdeckel
Radiator Cap



Filter und Zubehör
Filter and Accessories



Externer Bypass
External Bypass



Thermo-Bypass
Thermal Bypass



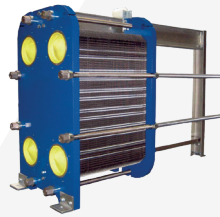
Drehzahlregelung
Speed Control



Steinschlag-Schutz
Stone Guard

PLATTEN- UND ROHRBÜNDELKÜHLER

PLATE AND TUBE HEAT EXCHANGER



BAUREIHE/ TYPE

HCBP PLATTENWÄRMETAUSCHER PLATE HEAT EXCHANGER

Material: Edelstahl 316, Kupfer gelötet oder auch mit Nickel. Als Sicherheits-Plattenwärmetauscher (Doppelwand) verfügbar. Unterschiedliche Plattenprägungen und Druckstufen.
Material: Stainless steel 316, copper brazed (or with Nickel); Double-plate (as safety-version) available; various plate designs and pressure ranges.

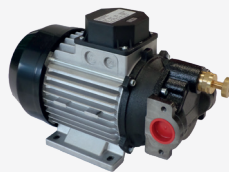
HCGP PLATTENWÄRMETAUSCHER PLATE HEAT EXCHANGER

Material: Edelstahl 304/316 mit Dichtungen aus EPDM oder anderen Elastomeren. Als Sicherheits-Plattenwärmetauscher (Doppelwand) verfügbar. Unterschiedliche Plattenprägungen und Druckstufen.
Material: Stainless steel 304/316, sealings in EPDM or other elastomere. Double-plate (as safety-version) available. Various plate designs and pressure ranges.

HCT ROHRWÄRMETAUSCHER TUBE HEAT EXCHANGER

Material: Edelstahl 304/316 mit Dichtungen aus EPDM oder anderen Elastomeren. Standard-Sortiment rasch lieferbar. Material: Stainless steel 304/316, sealings in EPDM or other elastomeres. Standard-types short-term available.

WEITERE MOTORPUMPEN FÜR WASSER ODER KORROSIVE MEDIEN AUF ANFRAGE.
OTHER MOTOR PUMPS FOR WATER OR CORROSIVE LIQUIDS ON REQUEST.



BAUREIHE/ TYPE

HCMP MOTORPUMPEN-EINHEIT MOTOR PUMP UNIT

Motorleistung: ca. 0,18 - 7,5 kW
Volumenstrom: ca. 2 - 600 l/min.
Medien: Öle bis 10.000 cSt, Wasser/Glykol und andere schmierfähige Flüssigkeiten. Besonders leise und pulsationsfrei.
Motor power: ~ 0,18 - 7,5 kW
Flow rate: ~ 2 - 600 l/min.
Liquids: Oil up to 10.000 cSt, water/glycol and other greasy liquids.
Almost noiseless and without pulsations.

HCMP MOTORPUMPEN-EINHEIT MOTOR PUMP UNIT

Motorleistung: ca. 0,75 und 2 kW
Volumenstrom: ca. 30 und 60 l/min.
Medien: Öle bis 150 (500) cSt und andere schmierfähige Flüssigkeiten.
Motor power: ~ 0,75 and 2 kW
Flow rate: ~ 30 and 60 l/min.
Liquids: Oil up to 150 (500) cSt and other greasy liquids.

HGPM GEROTORPUMPE GEROTOR PUMP

Motorleistung: ca. 0,37 - 4 kW
Volumenstrom: ca. 20, 40, 60, 80 l/min.
Medien: Öle bis 800 cSt und andere schmierfähige Flüssigkeiten.
Motor power: ~ 0,37 and 4 kW
Flow rate: ca. 20, 40, 60, 80 l/min.
Liquids: Oil up to 800 cSt and other greasy liquids.



HENNLICH

DIE MEHRWERT MACHER.

Österreich:

HENNLICH

Cooling - Technologies GmbH

Schnelldorf 51

A-4975 Suben

Tel. +43 7711 / 33066 - 0

cooling@hennlich.at

www.hennlich.at

Deutschland:

HENNLICH - HCT GmbH

Im Gewerbegebiet 8

DE-66386 St Ingbert

Tel. +49 6894 95558 - 0

office@hennlich-hct.de

www.hennlich-hct.de

Schweiz:

HENNLICH (Schweiz) GmbH

Feldstrasse 14

CH-8853 Lachen

Tel. +41 26 505 14 60

office@hennlich.ch

www.hennlich.ch